

informacioNex

“Trabajamos como tu socio,
adaptando nuestro negocio para
conseguir nuestros objetivos comunes
de forma responsable y sostenible”

Datos ventas

Unidades finales octubre 24 vs 23



LIGERO

+15,51%

ACUMULADO AÑO



CAMIÓN

+7,73%

ACUMULADO AÑO



AGRO/INDUSTRIAL

-23,38%

ACUMULADO AÑO

NPS: 62,70%



TCIR:

GLOBAL

ALM

COMERCIAL

OFICINA

SEPTIEMBRE

55,08%

82,42%

47,62%

0,00%

TCIR ACUMULADO:

GLOBAL

ALM

COMERCIAL

OFICINA

SEPTIEMBRE

18,97%

31,15%

5,65%

0,00%

OCTUBRE

17,88%

29,37%

5,11%

0,00%

TCIR:

Es un indicador en el ámbito de la seguridad laboral utilizado para medir la frecuencia de accidentes y enfermedades profesionales. Proporciona de una manera estandarizar el rendimiento de seguridad durante un periodo de tiempo.



Isaac, un héroe sin capa

Los verdaderos héroes no llevan capa. Y en NEX tenemos muchos ejemplos. Pero hoy queremos hablarlos de uno en especial: Isaac Toribio.

En plena situación dramática de la DANA, nuestro compañero del departamento comercial hizo suyo el WHY de NEX, se calzó las botas de agua para ponerse al lado de nuestros socios y se buscó las artes necesarias para poder acceder a Paiporta a ayudar en lo que hiciera falta a nuestros socios de la zona.

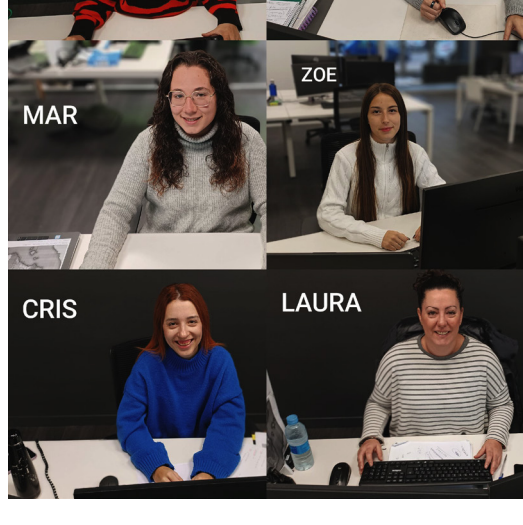
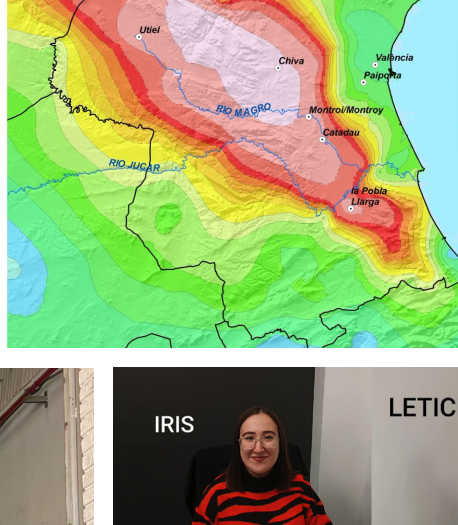
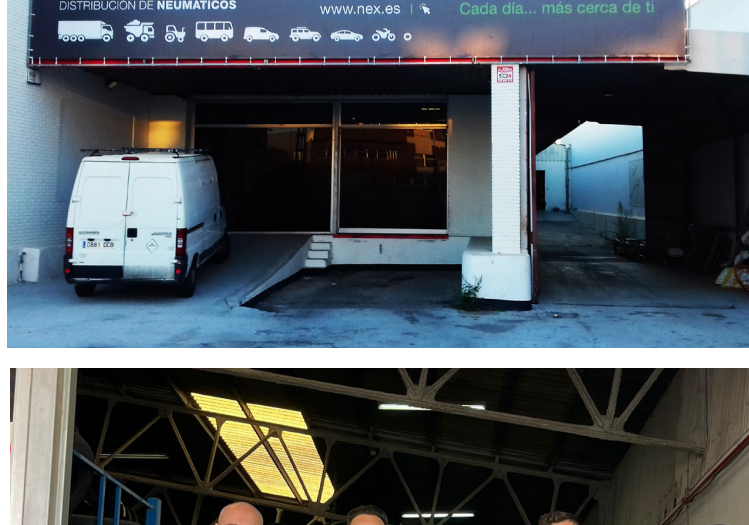
Así, pala en mano, estuvo de su mano limpiando talleres, llevando a algún familiar a recoger detergente o agua en

los puntos de entrega de material, reunirse con proveedores para tramitar las ayudas necesarias o atendiendo a los vehículos de los servicios de emergencia que venían con algún pinchazo.

Ante la devastadora DANA valenciana y su consecuente riada, había dos opciones: seguir su camino y atender al resto de socios de su amplia zona o dejarlo todo y estar al lado de los que más lo necesitaban, sus socios. Isaac no

necesitó que nadie le dijera nada. El sentido de ponerse al lado del socio le empujó a hacer algo que no tiene que ver con su descriptivo, con sus funciones, con sus objetivos anuales... simplemente se adaptó para ayudar a sus socios a volver cuanto antes a la normalidad, a acompañarlos o incluso, como nos dijo en alguno de los mensajes que acompañaba a estas fotos, a sacar por fin alguna sonrisa a alguno de nuestros socios.

ÁNIMOS Y RECONOCIMIENTO



El día 29 todo cambió en Valencia. La DANA y la consecuente riada cambió la vida de miles de ciudadanos de esa provincia y también la de nuestros compañeros del almacén de Paterna: José Manuel, Luis, Fernando, Isaac y Héctor. Afortunadamente ninguno de ellos sufrió consecuencias físicas, aunque nuestro compañero Héctor sí perdió lamentablemente su vehículo, sobre el que tuvo que pasar largas horas sentado esperando a que todo pasara cuanto antes sin poder llegar a su casa y alejado de los suyos.

Al día siguiente llegaron las consecuencias que todos conocemos: vidas perdidas, negocios arruinados, personas desaparecidas, pérdidas

materiales incontables, carreteras inservibles y estructuras de transporte destruidas. Y con esta situación, aunque no hubiera sufrido daños importantes, tenía que hacer frente el almacén de Valencia a su día a día.

La pronta respuesta del equipo de Logística y Sistemas, en continua conexión con el terreno, permitió cambiar todo lo necesario en nuestro sistema para que las circunstancias afectaran al mínimo número de socios. Porque muchos de ellos, no afectados por la riada, seguían pidiendo neumáticos y esperando el servicio. Un servicio que las agencias no podían asegurar; que NEX no podía garantizar.

Y ahí entró en juego el papel de Iris, Cristina, Leticia, María del Mar, Zoe y Laura. Para ellas, el equipo de incidencias logísticas de NEX, junto a todo el equipo de Valencia, es también este reconocimiento, porque han demostrado la empatía, paciencia, fuerza, paciencia y capacidad de gestión necesarias para lidiar con una situación dramática que no todo el mundo era capaz de entender y que sólo con la actitud de poner al cliente (nuestro socio) en el centro de su trabajo, se podía solventar.

Para todos ellos los ánimos y reconocimientos de todo el equipo de NEX, que ha demostrado estar por encima de cualquier circunstancia, por difícil que ésta pueda ser.

Nuevas incorporaciones

Sergio Suarez

Almacén Illescas



Mi experiencia en Nex está siendo inmejorable, me gusta mucho mi trabajo, el trato es inmejorable, es una empresa que se valora mucho el esfuerzo, estoy contento de formar parte de la empresa, estoy contento de la oportunidad que me han dado y la valoro mucho.

Emanuel Umpierrez



¡Hola a todos! Soy Emanuel, tengo 25 años y me uno al equipo de Nex como programador de Business Central. Me apasiona la informática y la música, en mi tiempo libre soy baterista. Estoy muy contento de unirme al equipo. Espero aportar lo mejor de mí. ¡Un saludo!.

Conoce a:

Patricia Peña



Hola soy Patricia Peña,

Responsable de administración del almacén de Illescas.

Llegue a Nex en el 2020, días después del arranque de este almacén y del famoso contador NEX 00:00.

Siempre recordaré mis inicios sentada en dos cajas de folios, donde me decían que Navision tenía que cuadrar con Aqua, para poder sacar un pedido a preparación, y gracias a esto a día de hoy gestiona la administración de NMDR y HMMDR con mi equipo de 4 personas.

También doy soporte a todo el grupo en incidencias, mejoras y proyectos que estén relacionados con Aqua.

Creo y como siempre me han dicho llegue justo en el momento adecuado, y esto me ha permitido crecer laboralmente, estar en los diferentes arranques de cambio de sistema que ha habido durante estos años, junto con la posibilidad de haber viajado a conocer otros departamentos y la metodología de otros almacenes del grupo.

Amante del arte africano y del mundo de la fotografía, me encanta descubrir mercados de antigüedades y la buena gastronomía.

Mi combo perfecto es un buen tardeo con música remember y ser catadora de hamburguesas.

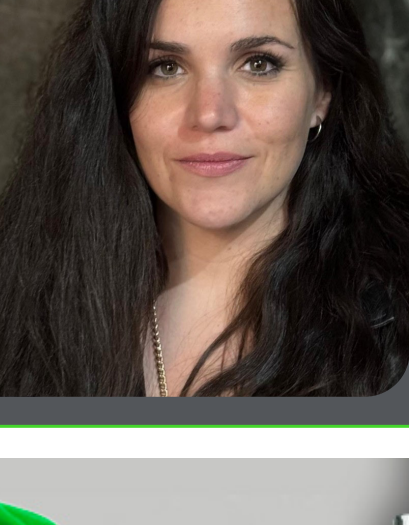
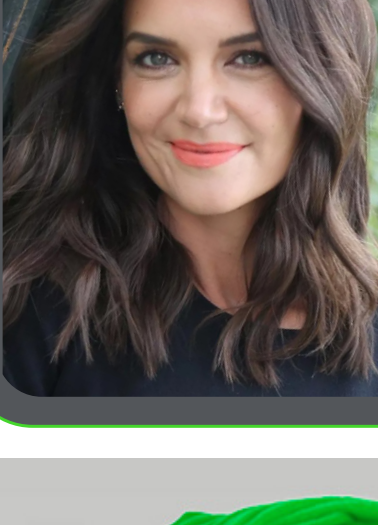
P.D. Aprovecho esta oportunidad, para abriros las puertas de mi almacén y que vengáis a conocernos a tod@s.

Parecidos razonables

No diréis que nuestra compañera Patricia Peña, no podría ser la doble de la actriz estadounidense Katie Holmes, conocida por su papel de Joey Potter en la serie Dawson's Creek o por Rachel Dawes en Batman Begins, entre muchas.

Katie Holmes

Patricia Peña



iParticipa!

Manda tus parecidos razonables a:

info@nex.es



LOTERÍA DE **NAVIDAD**

2024

¡No te quedes sin ella!

Link comprar lotería

Cena de navidad

Por favor, **confirmar si vais a asistir antes del próximo 13 de diciembre** para que podamos organizar todo bien.

Cualquier duda puedes consultar a:

Pablo Collado (pcollado@nex.es)

Paula Ramil (pramil@nex.es)

Link confirmación cena